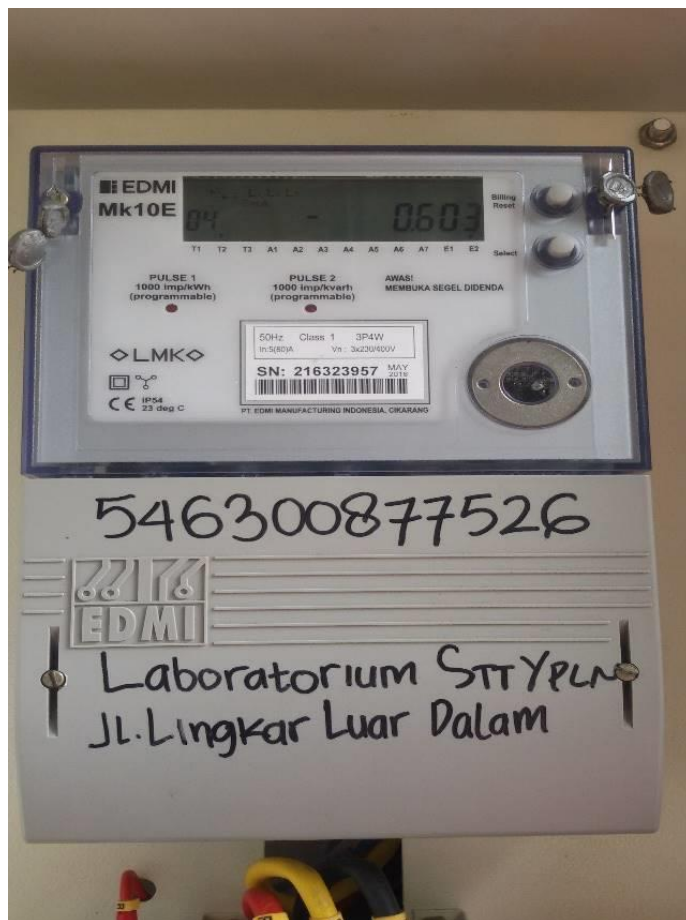


LAMPIRAN D – KWH Meter *export import*



KWH meter EXIM adalah KWH meter yang digunakan untuk transaksi energi listrik (KWH) antara dua penyuplai energi, dimana KWH yang dikirim dan KWH yang diterima dicatat secara terpisah dalam KWH meter.

- 1) KWH METER EDM Mk10E
- 2) Sudah banyak dipakai di PLN
- 3) Kompatibel untuk sistem AMR (*Automatic Meter Reading*)
- 4) Dapat dibaca dari jarak jauh (*remote reading*) menggunakan jaringan GSM ataupun GPRS
- 5) Mampu menyimpan data beban (*Load Profile*), data billing (*Billing History*) dan rekaman kejadian yang terjadi pada KWH meter (*Event Log*)